



Реорганізація КНП “Київська стоматологія”



(створено рішенням КМР від 21.11.2017 № 496/3503)

14 юридичних осіб (КП) стали 1 юр. особою на базі 14 ЗОЗ

- ✓ **Відкрито пункти невідкладної допомоги (24/7):**
 - 2 для дорослих (Лівий і правий береги)
 - для дитячого населення
- ✓ **забезпечено безкоштовно в повному обсязі протезування пільговим категоріям** (запротезованих осіб пільгової категорії складає – 2019-3 016,2020-2 411 осіб)
- ✓ **Впроваджено:**
 - ✓ 2Д та 3Д рентгенологічне дослідження
 - ✓ ендодонтичне лікування за допомогою ендомоторів
 - ✓ лікування зубів під мікроскопом
 - ✓ зубопротезування цирконієвим конструкціями
 - ✓ Радіовізіографію
 - ✓ імплантацію
- ✓ **Оновлено медичного стоматологічного обладнання на загальну суму близько 40 млн грн**
- ✓ **Здійснено капітальні ремонти 21 філії (хірургічні блоки, стерилізаційні, зуботехнічні лабораторії, тощо**
- ✓ **Матеріально-технічна база оновлена на 65%**





Fast Track Cities 90-90-90



1 ціль

Частка людей , які живуть з ВІЛ та знають свій ВІЛ-статус (2017 – 57,5%, 2018-59,8%, 2019 – 72%)

Досягнуто у 2020 році – 77,2%

2 ціль

Частка людей , які знають свій позитивний ВІЛ-статус, отримують лікування (2017-66%, 2018-69,1%, 2019-81,4%)

Досягнуто у 2020 році – 81,3%

3 ціль

Частка людей , які живуть з ВІД та отримують лікування і мають пригнічене вірусне навантаження (2017-83,4%2018-89%, 2019-90%)

Досягнуто у 2020 році – 95%

2018 2019 2020

Смертність
від СНІДу

9,0 7,8 3,9

Зах-ть на ВІЛ
(на 100 тис.)

63,1 59,9 42,9

Зах-ть на
СНІД
(на 100 тис.)

18,6 14,5 8,8



Міська програма протидії захворюванню на туберкульоз

- ✓ Забезпечено 100 % доступ пацієнтів усіх ЗОЗ до безперервної діагностики туберкульозу
- ✓ 100% забезпечення технічним обслуговуванням лабораторного обладнання, вентиляційних систем та валідацією боксів біологічної безпеки
- ✓ Розгорнуто мережу пунктів з надання ДОТ-послуг на базі амбулаторій ЦПМСД (160 пунктів)
- ✓ За технологією відео-ДОТ проліковано 438 пацієнтів
- ✓ УПЕРШЕ у 2018 році в ТМО «ФТИЗИАТРІЯ» впроваджено лікування за технологією відео-ДОТ
- ✓ Щорічно закуповується понад 7 тисяч продуктивних наборів вагою 9 кг, що дозволяє надавати адресну допомогу щорічно більше 1400 киянам для соціальної підтримки хворих, що знаходяться на амбулаторно-контрольованому лікуванні
- ✓ Ефективність лікування хворих на туберкульоз на амбулаторному рівні склала 2019-89%, 2020-92% (рекомендації ВООЗ – 85%)
- ✓ Показник перерваного лікування склав 2019- 2,3%, 2020-1,6% (рекомендації ВООЗ – 3%)
- ✓ Не зареєстровано жодного випадку захворюваності на туберкульоз серед медичних працівників протитуберкульозних закладів
- ✓ Захворюваність на 100 тис населення – 2019 - 45,0, 2020-28,0 (Україна – 42,2)
- ✓ Смертність на 100 тис населення – 2019 - 4,5, 2020-3,7 (Україна – 4,5)

COVID-19

COVID-19

COVID-19

Створено мобільні бригади

Перепроф. відділення (4653 ліжок)

Запроваджено швидке тестування з 16.03.2020

Організовано:
-Загальноміський телефон "15-83"
-- гарячі лінії в усіх КДЦ (13)
-- гарячі лінії у всіх ЦПМСД (28)

Дистанційний моніторинг стану пацієнта

Організовано сортувальні відділення

COVID-19
Організаційні
накази ДООЗ
(26)

На базі 303
9 лабораторій на ПЛР

Забезпечення рецептами хронічних хворих (волонтери, соц.служби, співробітники КДЦ)

Запроваджено онлайн реєстрацію донорів, змінено потоки, термометрія, довіз донорів

З березня 2020 всі лікарні 100% тестують на COVID-19

Проведення перевірок кабінетів Ro та КТ ЗОЗ Держпродспожив службою

Проведення навчання:
-За рівнями (ЦПМСД, II-III рівня)
-За напрямками (реанімація дитяча та доросла; родопомічна)
-Онлайн тренування по використанню ЗІЗ та проведенню ПЛР;
-Відеоконференції за різними напрямками у постійному режимі;
-Підготовлено відеоролики по ПЛР та ЗІЗ

Закуплено обладнання (пересувні рентгени, ШВЛ, концентратори, слідкуючі, тощо)

Забезпечено киснем 80% ковідних ліжок

Забезпечено ЗОЗ протизапальними, антибіотиками, противірусними та іншими медикаментами

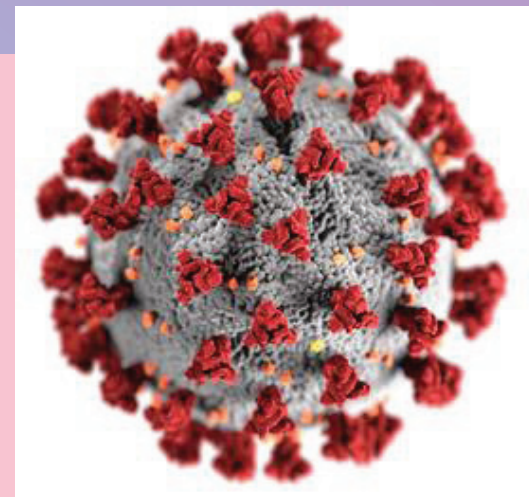
На боротьбу з COVID-19 з міського бюджету міста Києва виділено 830,6 млн грн. на придбання:

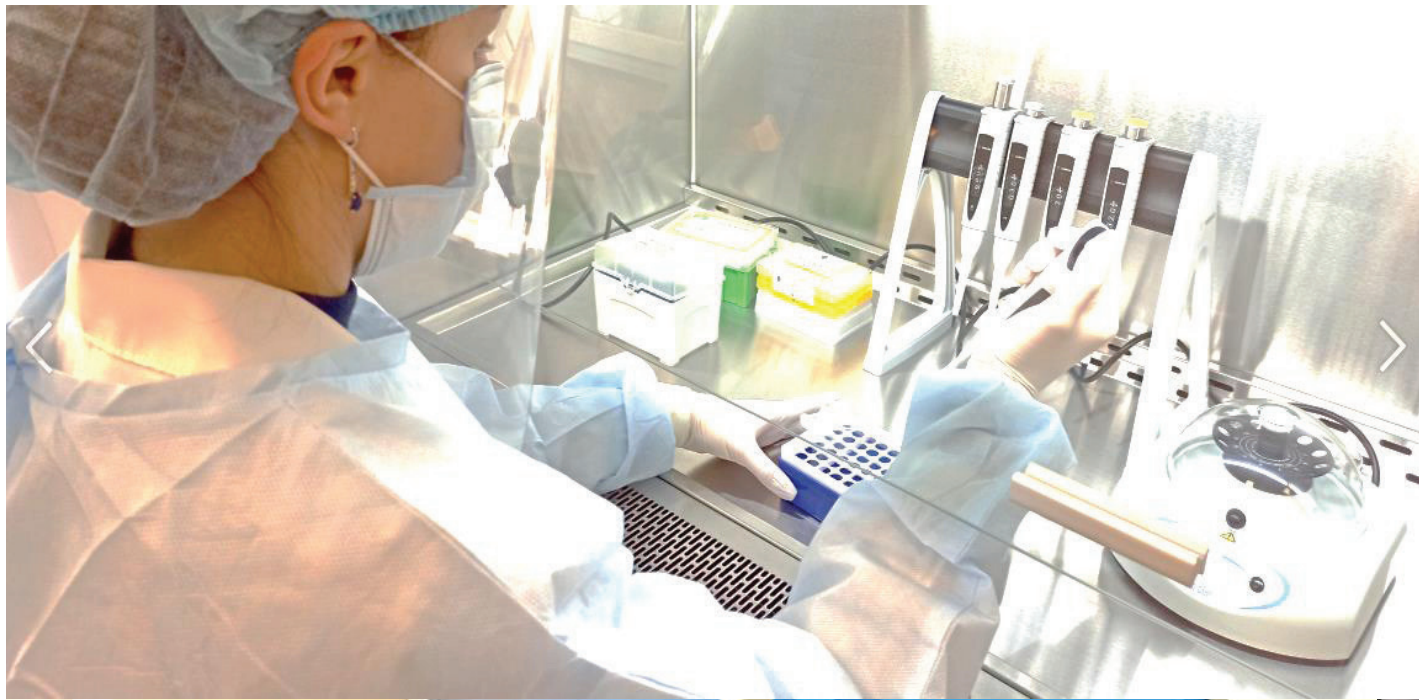
Держ.бюджет
86,3 млн.грн

- ✓ лікарських засобів на суму 525,4 млн. грн
 - ✓ засобів індивідуального захисту на суму 95,8 млн.грн
 - ✓ тестів ПЛР та ІФА на суму – 63,3 млн. грн
 - ✓ медичного обладнання (в тому числі кисневих концентраторів) на суму - 115,1 млн. грн.
 - ✓ капітальний ремонт системи киснепостачання 28,9 млн. грн.
- ✓ З початку року проведення ПЛР тестування проводилось лише в 1 лабораторії міста Києва (ДУ «Лабораторний центр МОЗ України»), а вже у 2020 році додатково розпочато проведення в 4 комунальних закладах (КМКЛ № 4, КМКЛ № 5, Олександрівська клінічна лікарня м. Києва, Дитяча інфекційна лікарня) та планується відкриття у 2021 році ще 5 лабораторій (КМКЛ №1, КМКЛ № 6 КМКЛ № 7, КМКЛ № 8, КМПБ № 5, Академія здоров'я, Київська міська клінічна лікарня швидкої медичної допомоги).

На 31.12.2020 у м. Києві:

- ✓ **12356 зареєстровано лабораторно підтверджених випадків захворювання на коронавірусну інфекцію**
- ✓ **Проведено тестувань :**
 - ПЦР - 1296612**
 - ІФА - 1077142**
 - Всього - 2 373 754**
- ✓ **Проліковано у стаціонарах – 24166**
- ✓ **Померло:**
 - офіційно зареєстровано в органах статистики 2316 випадків смерті від COVID-19**









АНАЛІЗ ПРОГРАМИ МЕДИЧНИХ ГАРАНТІЙ станом на 01.04.2020 у порівнянні до потреби на 2020 рік



Більше або дорівнює 90 %

Пологові будинки > 100 %
КНП «Фтизіатрія» > 100 %
Екстерна медична
допомога > 100 %
Онкологія > 100 %
КНП «Соціотерапія» > 90 %
Багатопрофільні > 90 %

окрім

(БСМП; КМКЛ 9; КМКЛ 10;
КМКЛ 15; КМКЛ 17;
КМКЛ 18)

від 90 % до 40 %

Дитячі заклади > 40 %
окрім ДКЛ 5 (13%); ДКЛ 8 (36%);
ДКЛ 9 (30%); Дитяча інфекційна
лікарня(23%).

Протитуб. заклади>40 %
окрім туб. лікарні № 2 (25%);
дитяча туб. лікарня (20%).

Амбулаторна допомога (КДЦ) >
40 %

окрім КДЦ дитячий міський <
25 %; КДЦ дитячий Дарниця <
25 %; КДЦ Святошин < 30 % ;
КДЦ Міський < 25 %; КДЦ
Деснянський < 30 %.

від 40 % до 0 %

Психоневрологіч
на служба < 20 %
окрім КНП
«Психіатрія»

Шкірно
венерологічна
служба < 30 %
окрім КНП
Дерматовенерол
огія»

Підтримка закладів охорони здоров'я в умовах реформування



ДОЗ внесено зміни до муніципальної програми, що дало змогу:

11 послуг, які не увійшли до гарантованого обсягу
170,5 млн.грн

ЦПМСД

Фінансування з місцевого бюджету

303 II та III рівня

Комунальні послуги
104,6 млн.грн

Капітальні ремонти
95,3 млн.грн

Туберкулін
9, 9 млн.грн

Забезпечення паліативних хворих
14,6 млн.грн

Швидкі тести (цукровий діабет, холестерин, колотеральний рак)
20,7 млн.грн

Забезпечення хронічних хворих (рецепти в рамках виконання постанови КМУ № 1303)
41,6 млн.грн

Обладнання
2 032,6 млн.грн

Комунальні послуги
1 189,5 млн.грн

Капітальні ремонти
1 725,0 млн.грн

Дороговартісні витратні матеріали
1 092,6 млн.грн

2020 Фінансова підтримка на з/п (659,4 млн на 9 місяців)

Автотранспортні послуги (з/п водіїв, утримання транспорту, тощо)
332,9 млн.грн

Забезпечення виконання постанови КМУ № 1303
317,3 млн.грн

ЗАРОБІТНА ПЛАТА

Фінансування з НСЗУ+доплати з місцевого бюджету “Безповоротна фінансова допомога”



	2018	2019	I кв.2020	II-IV кв.2020
Лікарі галузі Охорона здоров'я	10 078,60	13 626,90	15 858, 46	35 830,12
Фахівці з базовою та неповною вищою освітою ОЗ	9 370, 00	11 546, 30	13 189, 47	28 761,33
Молодший медперсонал ОЗ	5 940, 50	6 806,60	7 114, 68	19 269,34
СЕРЕДНЯ	8 756,90	10 969,20	12 322,50	12 484,89

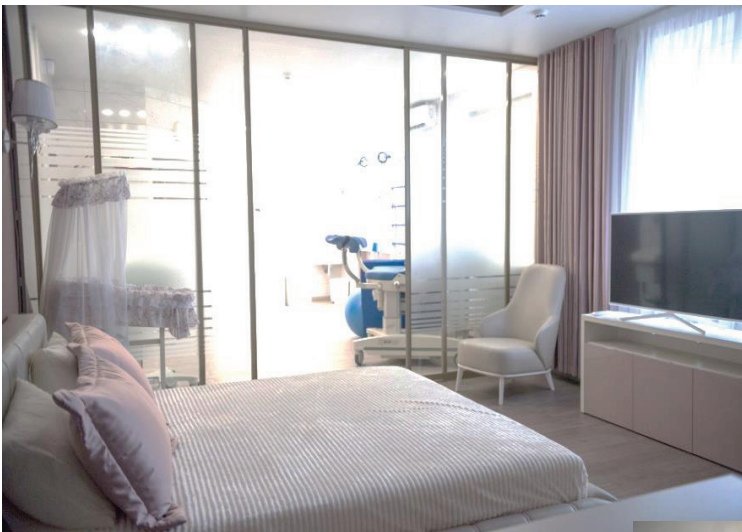
ЗАРОБІТНА ПЛАТА



ПЕРВИНКА				
	I півріччя 2018	II півріччя 2018	2019	2020
Лікарі галузі Охорона здоров'я	11 114,40	12 748,90	16 986,90	18 934,30
Фахівці з базовою та неповною вищою освітою ОЗ	9 603,00	9 301,30	11 362,30	12 894,10
Молодший медперсонал ОЗ	5 494,00	5 117,30	6 041,30	6 951,60
СЕРЕДНЯ	8 974,80	9 329,60	11 843,80	13 476,50



ВТОРИНКА+ТРЕТИНКА З УРАХУВАННЯМ МУНІЦИПАЛЬНОЇ НАДБАВКИ				
	2018	2019	I кв.2020	II-IV кв.2020
Лікарі галузі Охорона здоров'я	9 696,10	11 435,21	12 292,72	13 813,95
Фахівці з базовою та неповною вищою освітою ОЗ	7 526,40	8 813,50	9 641,33	12 169,94
Молодший медперсонал ОЗ	5 363,30	6 208,54	6 734,43	7 368,98
СЕРЕДНЯ	7 412,00	8 719,07	9 466,62	10 149,65



**Відремонтовано
близько 80
відділень**



